



Naturbelassenes  
**Kalbfleisch**

*...alles andere ist Beilage!*



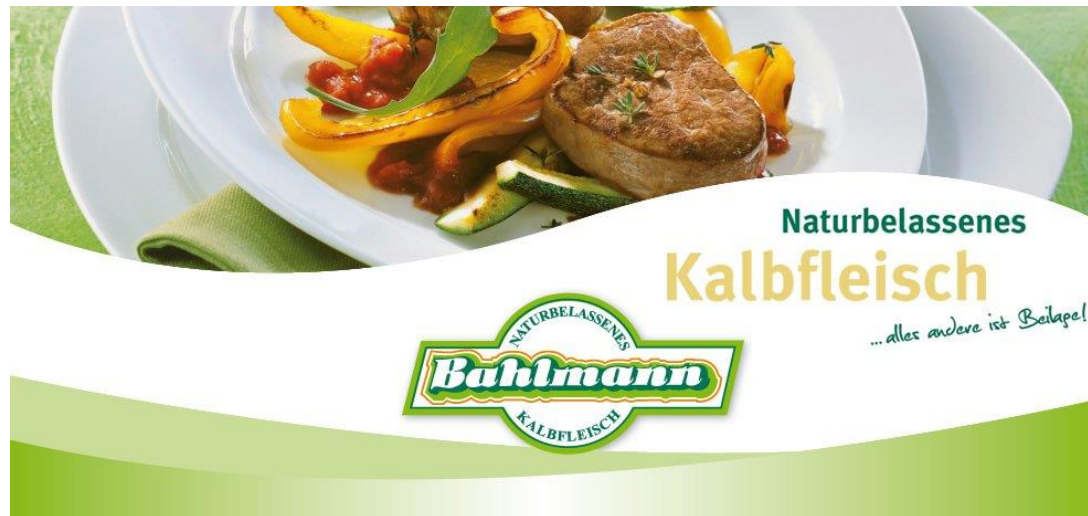
# Gesloten keten





# Bahlmann, natuurlijk kalfvlees

- Eerlijk
- Heerlijk
- Uniek
- Veilig



# Eerlijk

- Respect voor dier en milieu
- Ruime huisvesting
- Natuurlijke voederproducten
- Eigen kalverboerderij
- Duurzaam





# Heerlijk

- 48 uur rijping, met been (garantie voor malsheid en smaak)
- Laagsmelpunt van intramusculaire vet
- Het kalfsvlees is fijn van draad met een randje vet
- Natuurlijk, jong en zacht vlees



# Uniek

- Bahlmann concept nieuw in Nederland
- Verpakt in kleine, hygiënische vacuüm verpakkingen
- Lange houdbaarheid en zeer beperkt gewichtsverlies
- Kwaliteit tegen scherpe prijzen





# Veilig

- Gesloten keten
- Dagelijkse controle van Duitse veterinaire dienst
- Eigen kwaliteitsdienst en laboratorium
- Bahlmann beschikt over alle internationale foodcertificeringen





# Zaken doen met Bahlmann is:

- Kiezen voor een duurzaam verantwoord ondernemerschap met respect voor dier, natuur en milieu
- Kiezen voor betrouwbaar en vakkundig partnership in de top van het kalfsvleesketen
- Kiezen voor het verkopen van kalfsvlees met een moderne, exclusieve uitstraling
- Kiezen voor gezonde producten. Weinig vet, natriumarm en licht verteerbaar.
- Kijk op:





# Bahlmann Kalfvlees Assortiment (Rosé)

Kalfs Sucade
Kalfs Nek broodjessnit
Kalfs Bloemstuk
Mager Kalfsvlees 90-10

Kalfs Hartzwezerik
Kalfs Longhaas getrimd
Kalfs Wangen
Kalfs Konen
Kalfs Lever
Kalfs Tong
Kals Nier met vet

Kalfs Achterschenkel 1 x gez.
Kalfs Ossebucco bevroren
Kalfs Staart
kalfs Back and neck bones
Kalfs Broeipoten

Kalfs Dikke lende PAD
Kalfs Platte bil z/m/p.end
Kalfs Platte bil z/m/p.end PAD
Kalfs Achtermuis
Kalfs Achtermuis PAD
Kalfs Spierstuk
Kalfs Staartstuk
Kalfs Bovenbil

Kalfs Du. lende 8 r. (2 x halve)
Kalfs Du. lende 4 r. (2 x halve)
Kalfs Ribeye 4 ribs
Haas z/ketting

